

Onkopedia

Mit Onkopedia hat die DGHO seit 2010 ein eigenes Portal zur Erstellung und Veröffentlichung von Leitlinien etabliert. Gemeinsam mit der OeGHO, der SGMÖ und der SGH, in Kooperation mit Expertinnen und Experten weiterer Fachgesellschaften sowie mit Patientinnen und Patienten werden hier Inhalte komprimiert, übersichtlich, aktuell und für jeden frei zugänglich präsentiert. Kostspflichtig sind lediglich die erweiterten Leitlinien-Anhänge wie z.B. Therapieprotokolle.

Sind Sie bereits Mitglied einer der unten genannten Fachgesellschaften, ist der Zugang für Sie kostenfrei. Für 149,00 EUR pro Jahr kann jeder DGHO-Onkopedia-Sondermitglied werden und damit alle Inhalte des Portals Onkopedia voll nutzen.

www.onkopedia.com | www.onkopedia-guidelines.info

Webinare „Onkopedia - was ist neu?“

Die Live-Webinare informieren freitags regelmäßig über Aktuelles und Änderungen zu Onkopedia-Leitlinien. Autorinnen und Autoren der entsprechenden Leitlinie geben kompakte Erläuterungen und stehen anschließend für Fragen und Diskussionen bereit.

Die Webinare werden von der Ärztekammer Berlin zertifiziert und sind als Fortbildungen in Kliniken geeignet. Die Teilnahme ist kostenfrei und im Anschluss ist eine Aufzeichnung abrufbar.

Im Rahmen der Webinar-Reihe werden auch relevante Kongress-Zusammenfassungen vorgestellt.

www.onkopedia.com/webinare

Ein Gemeinschaftsprojekt von

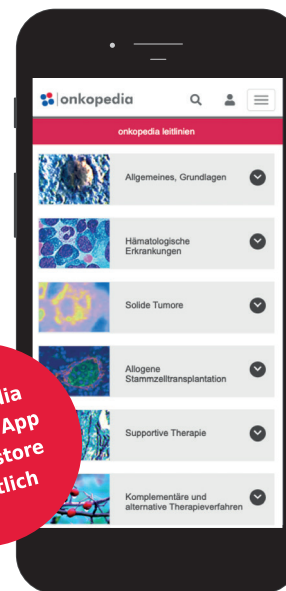


Onkopedia-App

Laden Sie sich jetzt die Onkopedia-App auf Ihr Smartphone oder Tablet und nutzen Sie die Leitlinien offline – kostenfrei, jederzeit und überall.



Onkopedia
auch als App
im Appstore
erhältlich



Kontakt

DGHO Deutsche Gesellschaft für Hämatologie und Medizinische Onkologie e.V.
Bauhofstr. 12 | 10117 Berlin

Telefon: +49 (0)30 27 87 60 89 - 0

onkopedia@dgho.de | www.dgho.de

Über die DGHO

Die DGHO Deutsche Gesellschaft für Hämatologie und Medizinische Onkologie e.V. besteht seit über 85 Jahren und hat heute rund 4.200 Mitglieder, die in der Erforschung und Behandlung hämatologischer und onkologischer Erkrankungen tätig sind. Mit der Erstellung der Onkopedia-Leitlinien, mit ihrem gesundheitspolitischen Engagement sowie mit der Durchführung von Fachtagungen fördert die Fachgesellschaft die hochwertige Versorgung von Patientinnen und Patienten.

Stand August 2024



Das Leitlinienportal

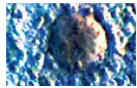
www.onkopedia.com

onkopedia leitlinien

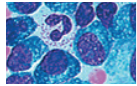


Onkopedia-Leitlinien enthalten aktuelle und übersichtliche Empfehlungen zur Diagnostik und Therapie hämatologischer und onkologischer Erkrankungen.

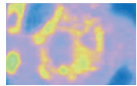
Die über 100 Leitlinien gliedern sich in die Bereiche:



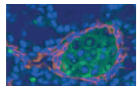
Allgemeines, Grundlagen



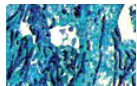
Hämatologische Erkrankungen



Solide Tumore



Allogene Stammzelltransplantation



Supportive Therapie



Komplementäre und alternative
Therapieverfahren

Zusätzliche Informationen finden Sie passwortgeschützt in den Anhängen der Leitlinien.

- Studienergebnisse
- Medikamentöse Therapie-Protokolle
- Zulassungsstatus von Arzneimitteln

Unter www.onkopedia-guidelines.info werden zahlreiche Onkopedia-Leitlinien auch in englischer Übersetzung bereitgestellt.

arzneimittel



In den letzten 10 Jahren wurden über 100 neue Arzneimittel für Patienten mit hämatologischen und onkologischen Erkrankungen zugelassen. ONKOPEDIA gibt einen raschen Überblick.

Bewertung durch G-BA und Fachgesellschaften

Die frühe Nutzenbewertung neuer Arzneimittel nach dem AMNOG generiert viele zusätzliche Informationen, weit über die veröffentlichten Studiendaten hinaus. Die Bewertung wird mit dem aktuellen Stand der Leitlinien kommentiert.

Fact Sheet

Auf einem einzigen Blatt sind die relevanten Daten der Zulassungsstudie, der Grad der Evidenz und die Bewertung nach der ESMO Magnitude of Clinical Benefit Scale zusammengefasst.

Interaktionen mit anderen Arzneimitteln

Interaktionen von Arzneimitteln sind vielfältig, werden aber oft nicht ausreichend berücksichtigt. Informationen zu Wechselwirkungen und Nebenwirkungen sind nun bei antineoplastisch wirksamen Arzneimitteln abrufbar und eine zusätzliche Leitlinie mit farblich kodierten Tafeln erleichtert die Orientierung.

Onkopedia
auch als App
im Appstore
erhältlich

AYApedia



Besondere Themen für Heranwachsende und junge Erwachsene mit Krebs, wie z.B. Psychoonkologie, Krebs und Sport, Fertilitätserhalt, Fatigue, Krebs und Schwangerschaft sowie Fruchtbarkeitserhalt.

onkopedia pflege



Der Arbeitskreis Pflege entwickelt eigene Leitlinien zu wichtigen Themen wie Übelkeit oder Pflege von venösen Zugängen. Die Leitlinien orientieren sich an den Pflegediagnosen.

wissensdatenbank



Die Wissensdatenbank enthält Vorträge aus den Jahrestagungen und Webinaren, grundlegende Dokumente, z.B. Richtlinien, ein mikroskopisches Archiv und mehr.

